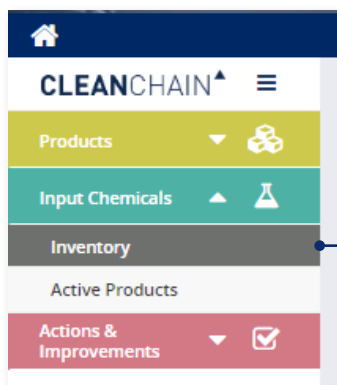


## IMPORTAR ENTREGA, STOCK INICIAL E UTILIZAÇÃO ATRAVÉS DE MODELO DO EXCEL

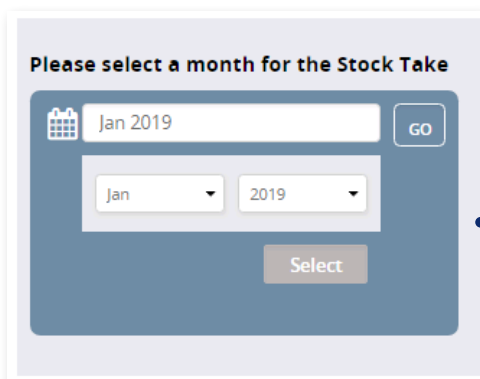
A base do CleanChain são os seus dados de inventário de químicos que são usados para determinar a conformidade da sua empresa relativamente às diferentes normas. O CleanChain pode ajudá-lo a passar menos tempo a classificar diversas folhas de dados e mais tempo a analisar os dados para decisões práticas para melhorar o seus negócio. Depois de inserir estas informações químicas pela primeira vez, irá achar muito mais fácil gerir e atualizar o seu

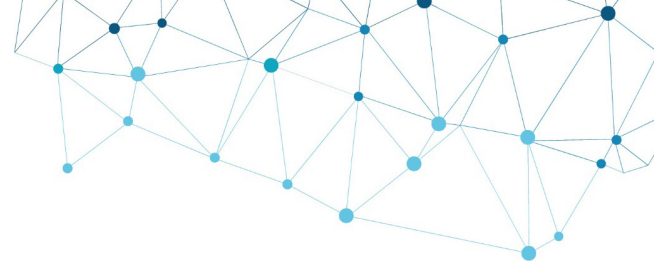
inventário ao longo do tempo. Deve atualizar o seu inventário pelo menos uma vez por mês. Por exemplo, é recomendável inserir o seu inventário de agosto de 2019 até 15 de setembro de 2019.



PARA CARREGAR A ENTREGA, O STOCK INICIAL OU A UTILIZAÇÃO PARA O CLEANCHAIN USANDO O EXCEL, SIGA OS SEGUINTE PASSOS:

1. Vá até **Introduzir Químicos** na navegação do site e clique em **Inventário**.
2. Clique no botão com o ícone verde "+" acima da coluna de Estado. **+**
3. Selecione **Adicionar Contagem de Stock, Adicionar Entrega** ou **Adicionar Utilização**.
4. No ecrã seguinte selecione um mês para a Contagem de Stock, a Entrega ou a Utilização. **Clique no mês**, e **use o menu suspenso** para selecionar o mês e o ano, clique para selecionar e depois clique em **Ir**.





ADD USAGE FOR EAST BAY CHEMICALS

Please select a month for the Usage

Jan 2019

Manual Excel

Status  
Not Validated

**Step 1: Download a Blank Excel Template**

Choose a template language

English

Download template

Usage Template

**Step 2: Upload your Completed Template**

Upload Data via Excel Template

1. A seguir seleccione **Excel** na parte superior do ecrã.
2. Escolha o seu idioma preferido usando o menu suspenso e clique para descarregar o modelo para o seu computador.
3. Realize o seu inventário usando o modelo do Excel. Existem 5 colunas: **Nome do Produto, Fabricante/Distribuidor, Quantidade, Unidade e Data.**

**Nome do Produto:** O nome do seu produto químico

**Fabricante/Distribuidor:** O nome do fabricante ou distribuidor a quem comprou ou de quem recebeu o produto químico

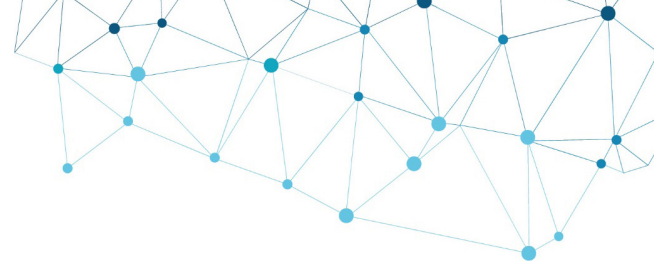
**Quantidade:** A quantidade do seu produto químico

**Unidade:** A unidade de massa em que a sua quantidade é medida (ex: kg, g, lb, tonelada)

**Data (Opcional):** A data em que o seu inventário foi feito para o produto químico

	A	B	C	D	E
1	<b>Product Name</b>	<b>Manufacturer/Distributor</b>	<b>Quantity</b>	<b>Unit</b>	<b>Date</b>
2	Caustic Soda	Arizona Chem	250	kg	1/25/19
3	Blu Eriofast 3R	Hunstman	250	kg	1/25/19
4	Black fb	Dystar	250	kg	1/25/19
5	Elitecolor Black	Innodye	250	kg	1/25/19
6	Silicone 655C	Hunstman	250	kg	1/25/19
7	4511c 3d paste	Arizona Chem	250	kg	1/25/19

4. Depois de concluir o seu inventário usando o modelo do Excel, clique em **Carregar dados via Modelo do Excel.**



Please select a month for the Usage

Jan 2019

Manual Excel

Status: Not Validated

Upload your file by dragging and dropping it into the area below, or browse your local files and upload.

Or download a master Usage template.

Choose a file or drag it in here

Or upload your file using the upload tool below

Browse

ADD USAGE FOR EAST BAY CHEMICALS

Please select a month for the Usage

Jan 2019

Manual Excel

Status: Not Validated

Date (MM/DD/YYYY)	Product Name (as entered)	Manufacturer/Distributor (as entered)	Matched To	Quantity	Unit
24-Jan-2019	Claustric Soda		-- Please select 1 from the Possible Match	250	kg
24-Jan-2019	Blu Endfast SR	Munstman	BLU ENDFAST SR (Munstman Textile Effects)	250	kg
24-Jan-2019	Black fb		BLACK FB (I)	250	kg
24-Jan-2019	Etecolor Black		ELTECOLOR BLACK SPN-BT 300% (I)	250	kg
24-Jan-2019	Silicone 655C		SILICONE 655C (I)	250	kg
24-Jan-2019	4511c 3d paste		-- Please select 1 from the Possible Match	250	kg
7					

Jutor

Matched To

3M PROTECTIVE CHEMICAL PM-490 (3M Protective Materials)

Date (MM/DD/YYYY)	Product Name (as entered)	Manufacturer/Distributor (as entered)	Matches To	Quantity
1	15-Jan-2019	PM	-- Please select 1 from the Possible Matches	
2			-- Please select 1 from the Possible Matches	
3			3M PROTECTIVE CHEMICAL PM-490 (Minnesota Mining and Manufact	
4			3M PROTECTIVE CHEMICAL PM-490 (3M Protective Materials)	
5			3M PROTECTIVE CHEMICAL PM-490 (King Home Enterprises Co., L)	
6			3M PROTECTIVE MATERIAL PM-3633 (3M Protective Materials)	
7			3M PROTECTIVE MATERIAL PM-900 (King Home Enterprises Co., L)	
8			3M PROTECTIVE MATERIAL PM-938 (Minnesota Mining and Manufact	
9			3M PROTECTIVE MATERIAL PM-938 (3M Protective Materials)	

Select month period: Jan 2018 To Jan 2019

Data entry per person: Q ENTER NAME HERE

Stock Take Deliveries Usage

View Supply Chain Inventories

DATE	TYPE	LAST UPDATED	ENTERED BY	STATUS
Jan_2019	Usage	28/01/2019	Jane Doe	Validated

1 record

Para rever a sua submissão, clique na sua inserção na coluna **Data**.

Select month period: Jan 2018 To Jan 2019

Data entry per person: Q ENTER NAME HERE

Stock Take Deliveries Usage

View Supply Chain Inventories

DATE	TYPE	LAST UPDATED	ENTERED BY	STATUS
Jan_2019	Usage	28/01/2019	Jane Doe	Validated

1 record

Para editar a sua inserção, clique no **Ícone de Lápis**.

5. Arraste e solte o seu ficheiro na caixa ou clique em **Pesquisar** para selecionar o ficheiro de inventário.

\*Note que deve usar o modelo do Excel que foi descarregado na etapa 5. O seu carregamento não funcionará com nenhum outro modelo.

6. Os dados químicos do seu carregamento do Excel serão automaticamente importados para o CleanChain. Use a coluna **Correspondência com** para validar os seus produtos.

**Uma marca de seleção verde** ✓ – Isso significa que fez a correspondência com êxito de um produto com um registo de produto existente no CleanChain.

**Pesquisar** – O CleanChain encontrou potenciais correspondências com base no produto que inseriu. Clique em **Pesquisar** para visualizar as potenciais correspondências e selecione uma correspondência.

**Adicionar novo produto** – Após clicar em pesquisar, o CleanChain não encontrou potenciais correspondências ao nome do produto e fabricante que inseriu. Clique em **Adicionar Novo Produto** e insira todas as informações necessárias.

7. Faça a revisão da sua submissão para completar a sua submissão de inventário. **Todos os produtos** têm de ter um sinal de visto verde no **Corresponder a** ao lado do nome do produto. Clique em **Guardar** na parte inferior do ecrã para guardar o seu progresso ou terminar o seu inventário.

8. Uma submissão de inventário bem-sucedida aparecerá como Validado na página inicial de inventário.