

## BİR STOK SAYIMINA / TESLIMATA / KULLANIMA KİMYASALLARIN AKTARILMASI

Bu makalede, aşağıdaki yöntemlerden birini kullanarak kimyasalları envanter listenize nasıl aktaracağınızı öğreneceksiniz; Excel ile yükleme veya Manüel (Ekran Üzerinden).

Her yeni envanter listesi ilk başta oldukça boştur, ancak uzun süre böyle kalmazlar. Envanter içe aktarma aracımız, envanterinizi ZDHC Gateway, ADEC ve kitle kaynaklı veritabanlarından gelen uyumluluk verileriyle hızlı bir şekilde yüklemenize ve senkronize etmenize yardımcı olabilir.

### BAŞLAMADAN ÖNCE

Bu işleme başlamadan önce bilmeniz gerekenler burada verilmiştir.

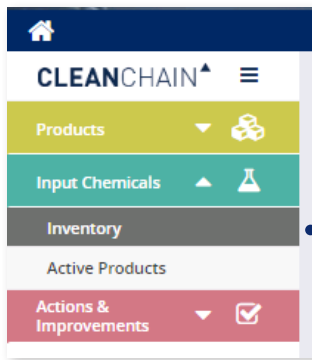
- ▶ Aylık envanter listenize eklemek için en doğru ve eksiksiz bilgilere sahip olduğunuzdan emin olun.
- ▶ Müşterinizin envanter verisi talebini ve hangi miktar türüne (türlerine) ihtiyaç duyduklarını anlayın. Ne istediklerini anladığınızdan emin olun ve belirli bir gereksinimle ilgili sorularınız varsa müşterinizle veya ADEC Innovations ile iletişime geçin.
- ▶ İşlemi başarılı bir şekilde yapabilmek için envanterinizin "**Validated**" (Doğrulandı) olarak gösterilmesi gerekir.

### İÇE AKTARMAYA HAZIRLIK

Dosyanızı içe aktarma işlemine hazırlamak için, aşağıdaki adımları izleyin.

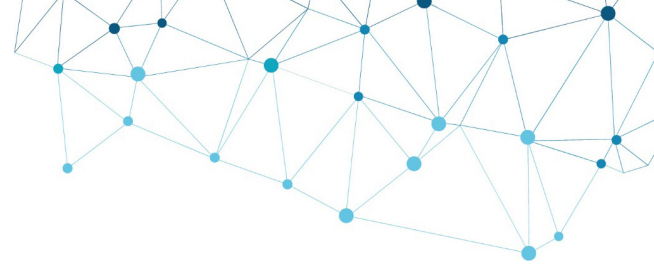
- ▶ ADEC kimyasal envanter listenizi (CIL) hazırda ve tamamen doldurulmuş şekilde bulundurun. Bu, size ADEC Innovations'dan gönderilen e-posta ile sunulmuş ya da doğrudan CleanChain'den indirilmiştir. Bir Excel şablonunun nasıl indirileceğine dair bilgiler için 5. sayfadaki "Excel ile Kimyasal Verilerin Aktarılması" kısmının 2. adımına atlayın.
- ▶ ADEC Innovations tarafından size gönderilmemiş veya doğrudan CleanChain'den indirilmemiş bir dosya kullanırsanız, envanteriniz içe aktarılmayacaktır.
- ▶ Bu işlemi tamamlamak için en az 20 dakikanızı ayırın.

Artık bu adımları tamamladığınıza göre, içe aktarma işlemine hazırsınız.



### CLEANCHAIN'E AKTARMA

1. Yan gezinme bölümünde **Input Chemicals** (Kimyasal Gir) kısmına gidin ve **Inventory** (Envanter) seçeneğine tıklayın.
2. Status (Durum) sütununun üstündeki yeşil artı simgesi "+" düğmesine tıklayın. +



Please select a month for the Stock Take

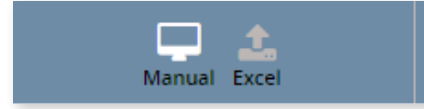
Jan 2019 GO

Jan 2019

Select

## CLEANCHAIN'E AKTARMA

3. **Add Stock Take** (Stok Sayımı Ekle), **Add Delivery** (Teslimat Ekle) veya **Add Usage** (Kullanım Ekle) seçeneklerinden birini seçin.
4. Bir sonraki ekranda Stok Sayımı, Teslimat veya Kullanımınız için bir ay seçin. **Ayın üzerine tıklayın** ve ay ve yılı seçmek için **açılır menüyü kullanın**, ardından Go (Başla) seçeneğine tıklayın.
5. Daha sonra, ekranın üst kısmındaki **Manual** (Manüel) veya **Excel** seçeneğine basın. Stok Sayımı, Teslimat veya Kullanım verilerinizi CleanChain'e girmek için iki içe aktarma seçeneği vardır.

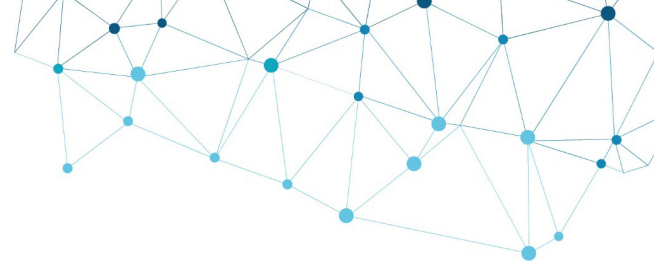


**Manüel (Varsayılan)** - Envanterinizi doğrudan CleanChain'e girmek istiyorsanız, bu seçeneği seçin.

**Excel** - Aşağıdaki durumlarda bu seçeneği seçin:

- Yüklemek istediğiniz, **tamamlanmış** bir ADEC CIL Excel Şablonunuz varsa.
- Yüklemek için **bir Excel şablonu indirmek** istiyorsanız.

Manüel (Ekran Üzerinden) yöntemiyle içe aktarmayı seçtiyseniz aşağıdan okumaya devam edin veya Excel ile Kimyasal Verilerini içe aktarmak için 4. sayfaya atlayın.



	Date (MM/DD/YYYY)	Product Name (as entered)	Manufacturer/Distributor (as entered)
1	01-Jan-2019	LANASET VIOLET B	Huntsman Textile Effects
2	01-Jan-2019	ERIONYL RED A-3BN-01	Huntsman Textile Effects
3	01-Jan-2019	UNIVADINE MC	Huntsman Textile Effects

Matched To

3M PROTECTIVE CHEMICAL PM-490 (3M Protective Materials) ✓

Matched To	Quantity
-- Please select 1 from the Possible Matches --	
<input type="text" value="Q Search"/>	
-- Please select 1 from the Possible Matches --	
3M PROTECTIVE CHEMICAL PM-490 (Minnesota Mining and Manufac)	
3M PROTECTIVE CHEMICAL PM-490 (3M Protective Materials)	
3M PROTECTIVE CHEMICAL PM-490 (King Home Enterprises Co., L)	
3M PROTECTIVE MATERIAL PM-3633 (3M Protective Materials)	
3M PROTECTIVE MATERIAL PM-900 (King Home Enterprises Co., L)	
3M PROTECTIVE MATERIAL PM-938 (Minnesota Mining and Manufac)	
3M PROTECTIVE MATERIAL PM-938 (3M Protective Materials)	

Date (MM/DD/YYYY)	Product Name (as entered)	Manufacturer/Distributor (as entered)	Matched To	Quantity
1	15-Jan-2019	PM	-- Please select 1 from the Possible Matches --	
2			<input type="text" value="Q Search"/>	
3			-- Please select 1 from the Possible Matches --	
4			3M PROTECTIVE CHEMICAL PM-490 (Minnesota Mining and Manufac)	
5			3M PROTECTIVE CHEMICAL PM-490 (3M Protective Materials)	
6			3M PROTECTIVE CHEMICAL PM-490 (King Home Enterprises Co., L)	
7			3M PROTECTIVE MATERIAL PM-3633 (3M Protective Materials)	
8			3M PROTECTIVE MATERIAL PM-900 (King Home Enterprises Co., L)	
9			3M PROTECTIVE MATERIAL PM-938 (Minnesota Mining and Manufac)	
10			3M PROTECTIVE MATERIAL PM-938 (3M Protective Materials)	

Sadece ürün adına göre arama

Date (MM/DD/YYYY)	Product Name (as entered)	Manufacturer/Distributor (as entered)	Matched To	Quantity
1	15-Jan-2019		-- Please select 1 from the Possible Matches --	
2		3M Protective Materials	<input type="text" value="Q Search"/>	
3			-- Please select 1 from the Possible Matches --	
4			3M L-19295 (3M Protective Materials)	
5			3M L-22080 (3M Protective Materials)	
6			3M PROTECTIVE CHEMICAL PM-490 (3M Protective Materials)	
7			3M PROTECTIVE MATERIAL FC-236 (3M Protective Materials)	
8			3M PROTECTIVE MATERIAL PM-3633 (3M Protective Materials)	
9			3M PROTECTIVE MATERIAL PM-938 (3M Protective Materials)	

Sadece Üreticiye/Distribütöre göre arama

## MANÜEL (EKTRAN ÜZERİNDEN) İÇE AKTARMA

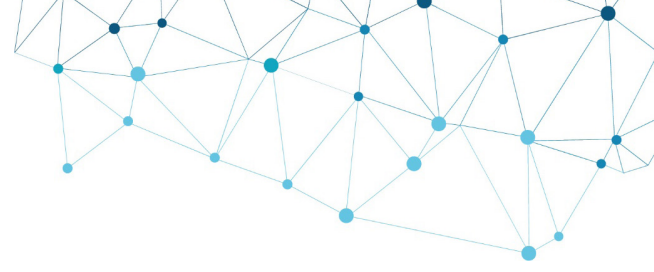
1. satırdan başlayarak kimyasal formülasyon bilgilerinizi girmeye başlayın.
  7. (İsteğe bağlı) Bir tarih girin.
  8. Bir ürün adı ve üretici bilgisi girin.
- Product Name** (Ürün Adı) – Formülasyonun adını girin ve Enter tuşuna basın.
- Product Manufacturer** (Ürün Üreticisi) – Formülasyonu üreten üreticinin adını girin.
9. Bilgiler bir kez girildikten sonra, CleanChain otomatik olarak bu ürünü ZDHC Gateway ve ADEC ürün veritabanlarıyla eşleştirmeye çalışacaktır. Enter tuşuna basıldıktan sonra, **Match To** (Eşleştirme) sütununda iki sonuçtan biri görünecektir.

**Yeşil onay işareti** ✓ – Bu, bir ürünü CleanChain'deki mevcut bir ürün kaydıyla başarıyla eşleştirdiğiniz anlamına gelir.

**Search** (Ara) – CleanChain girdiğiniz ürüne bağlı olarak potansiyel eşleşmeler bulmuştur. Potansiyel eşleşmeleri görmek ve **bir eşleşme seçmek** için **Search** (Ara)  seçeneğine tıklayın.

**Add New Product** (Yeni Ürün Ekle) – Aramaya tıkladıktan sonra, CleanChain girilen ürün adı ve üreticiye dair potansiyel bir eşleşme bulamamıştır. **Add New Product** (Yeni Ürün Ekle)  seçeneğine tıklayın ve **gerekli tüm bilgileri girin**.

**İpucu:** İlk önce Ürün Adını girin ve **Match To** (Eşleştirme) sütunundaki potansiyel eşleşmelerinizi kontrol edin. CleanChain, sadece ürün adına göre tüm potansiyel eşleşmeleri bulacaktır. Örnek: ürün adı olarak "Sarı Boya" girdiğiniz zaman, CleanChain "Sarı Boya" ifadesini içeren tüm potansiyel eşleşmeleri bulacaktır. Benzer şekilde sadece üreticiye göre arama yapıldığı zaman, CleanChain bu üreticinin tüm ürünlerini CleanChain'de bulacaktır.



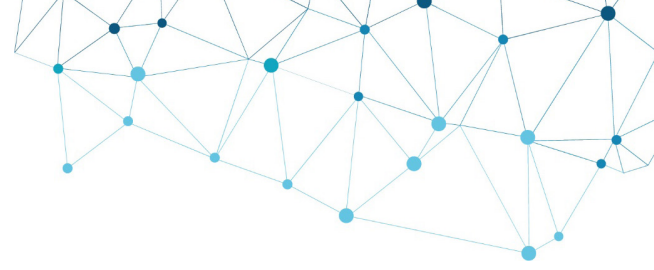
	Date (MM/DD/YYYY)	Product Name (as entered)	Manufacturer/Distributor (as entered)	Matched To	
1	15Jan2019	PM-3888	3M Protective Materials	PM-3888 (3M Protective Materials)	✓

## Produto bem correspondido

DATE	TYPE	LAST UPDATED	ENTERED BY	STATUS
Jan-2019	Stock Take	24/01/2019	ADEC Admin	Validated
Dec-2018	Stock Take	24/01/2019	ADEC Admin	Validated
Nov-2018	Delivery	24/01/2019	ADEC Admin	Not Validated

**İpucu:** Envanterinizi Excel'de oluşturduysanız, sadece "ürün adı" ve "üretici" bilgilerini kopyalamayı (Ctrl + C) ve doğrudan CleanChain'deki forma yapıştırmayı (Ctrl + V) deneyin. Bu eşleştirme işlemi otomatik olarak başlatacaktır ve size oldukça fazla zaman kazandırabilir.

10. Ürün miktarını **Quantity** (Miktar) sütununa girin
11. **Unit** (Birim) sütununda, son sütuna girdiğiniz miktarın **ölçü birimini** açılır menüden seçin. Bu bir kütle birimi **olmalıdır**, örneğin kg veya lb.
12. Envanter gönderiminizi tamamlamak için gönderiminizi gözden geçirin. **Girdiğiniz her bir ürün, ürün adının yanındaki Match To (Eşleştirme) kısmında yeşil bir onay işaretine sahip olmalıdır.** İlerlemenizi kaydetmek veya envanterinizi tamamlamak için ekranın alt kısmındaki **Save** (Kaydet) **Save** seçeneğine tıklayın.
13. Başarılı bir envanter gönderimi, envanter sayfasında **Validated** (Doğrulandı) olarak görünecektir.



## ADD USAGE FOR EAST BAY CHEMICALS

Please select a month for the Usage

Jan 2019

Manual Excel

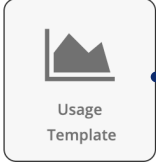
Status: Not Validated

### Step 1: Download a Blank Excel Template

#### Choose a template language

English

#### Download template



### Step 2: Upload your Completed Template



## Please select a month for the Usage

Jan 2019

Manual Excel

Status: Not Validated

Upload your file by dragging and dropping it into the area below, or browse your local files and upload.

Or download a master Usage template.

Choose a file or drag it in here

Or upload your file using the upload tool below

Browse

## EXCEL İLE KİMYASAL VERİLERİNİ İÇE AKTARMA

1. Ekranın üst kısmındaki **Excel** seçeneğine basın.
2. Açılır menüyü kullanarak tercih ettiğiniz dili seçin, ardından şablonu bilgisayarınıza indirmek için tıklayın.
3. Excel şablonunu kullanarak envanterinizi oluşturun. 5 sütun mevcuttur: **Ürün Adı, Üretici/Distribütör, Miktar, Birim ve Tarih.**

**Ürün Adı:** Kimyasal ürününüzün adıdır

**Üretici/Distribütör:** Kimyasal ürünü satın aldığınız veya teslim aldığınız üreticinin veya distribütörün adıdır

**Miktar:** Kimyasal ürününüzün miktarıdır

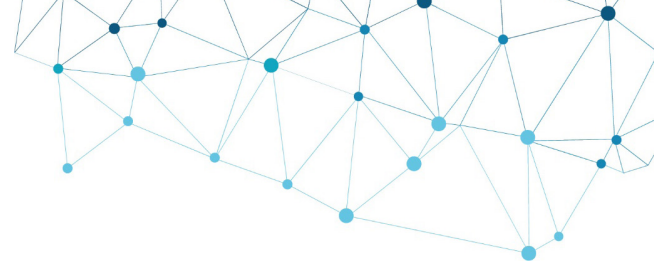
**Birim:** Miktarınızın ölçüldüğü kütle birimidir (Örn: kg, g, lb, ton)

**Tarih (İsteğe bağlı):** Kimyasal ürün için envanter sayımınızın yapıldığı tarihtir

	A	B	C	D	E
1	<b>Product Name</b>	<b>Manufacturer/Distributor</b>	<b>Quantity</b>	<b>Unit</b>	<b>Date</b>
2	Caustic Soda	Arizona Chem	250	kg	1/25/19
3	Blu Eriofast 3R	Hunstman	250	kg	1/25/19
4	Black fb	Dystar	250	kg	1/25/19
5	Elitecolor Black	Innodye	250	kg	1/25/19
6	Silicone 655C	Hunstman	250	kg	1/25/19
7	4511c 3d paste	Arizona Chem	250	kg	1/25/19

4. Excel şablonunu kullanarak envanterinizi tamamladıktan sonra, **Upload data via Excel Template** (Excel Şablonu aracılığıyla verileri yükle) seçeneğine tıklayın.
5. Dosyanızı sürükleyip kutuya bırakın veya envanter dosyasını seçmek için **Browse** (Gözet) seçeneğine tıklayın.

\* Lütfen 5. adımda indirilen Excel şablonunu kullanmanız gerektiğini unutmayın. Yükleme işleminiz başka herhangi bir şablonla yapılamaz.



ADD USAGE FOR EAST BAY CHEMICALS

Please select a month for the Usage

Jan 2019

Manual Excel Status Not Validated

Date (MM/DD/YYYY)	Product Name (as entered)	Manufacturer/Distributor (as entered)	Matched To	Quantity	Unit
24-Jan-2019	Caustic Soda		-- Please select 1 from the Possible Match*	250	kg
24-Jan-2019	Blu Eriofast 3R	Huntsman	BLU ERIOFAST 3R (Huntsman Textile Effects)	250	kg
24-Jan-2019	Black fb		BLACK FB (f)	250	kg
24-Jan-2019	Eliectrol Black		ELIECTROL BLACK SPN-BT 300% (f)	250	kg
24-Jan-2019	Silicone 655C		SILICONE 655C (f)	250	kg
24-Jan-2019	4511c 3d paste		-- Please select 1 from the Possible Match*	250	kg

6. Excel ile yüklediğiniz kimyasal veriler otomatik olarak CleanChain'e aktarılacaktır. Ürünlerinizi doğrulamak için **Matched To** (Eşleştirme) sütununu kullanın.

**Yeşil onay işareti** – Bu, bir ürünü CleanChain'deki mevcut bir ürün kaydıyla başarıyla eşleştirdiğiniz anlamına gelir.

**Search (Ara)** – CleanChain girdiğiniz ürüne bağlı olarak potansiyel eşleşmeler bulmuştur. Potansiyel eşleşmeleri görmek ve **bir eşleşme seçmek** için **Search (Ara)** seçeneğine tıklayın.

**Add New Product (Yeni Ürün Ekle)** – Aramaya tıkladıktan sonra, CleanChain girilen ürün adı ve üreticiye dair potansiyel bir eşleşme bulamamıştır. **Add New Product (Yeni Ürün Ekle)**

**Add Product to CleanChain** seçeneğine tıklayın ve **gerekli tüm bilgileri girin**.

Matched To

3M PROTECTIVE CHEMICAL PM-490 (3M Protective Materials)

Matched To

Quantity

-- Please select 1 from the Possible Matches

-- Please select 1 from the Possible Matches --

- 3M PROTECTIVE CHEMICAL PM-490 (Minnesota Mining and Manufac)
- 3M PROTECTIVE CHEMICAL PM-490 (3M Protective Materials)
- 3M PROTECTIVE CHEMICAL PM-490 (King Home Enterprises Co., L)
- 3M PROTECTIVE MATERIAL PM-3633 (3M Protective Materials)
- 3M PROTECTIVE MATERIAL PM-900 (King Home Enterprises Co., L)
- 3M PROTECTIVE MATERIAL PM-938 (Minnesota Mining and Manufac)
- 3M PROTECTIVE MATERIAL PM-938 (3M Protective Materials)

7. Envanter gönderiminizi tamamlamak için gönderiminizi gözden geçirin. Her bir ürün, ürün adının yanındaki **Match To** (Eşleştirme) kısmında yeşil bir onay işaretine sahip olmalıdır. İlerlemenizi kaydetmek veya envanterinizi tamamlamak için ekranın alt kısmındaki **Save (Kaydet)** seçeneğine tıklayın.

8. Başarılı bir envanter gönderimi, envanter ana sayfasında **Validated (Doğrulandı)** olarak görünecektir.

Select month period

Jan 2018 To Jan 2019

Data entry per person

ENTER NAME HERE

Stock Take Deliveries Usage

View Supply Chain Inventories

DATE	TYPE	LAST UPDATED	ENTERED BY	STATUS
Jan-2019	Usage	28/01/2019	Jane Doe	Validated

1 record

Gönderiminizi gözden geçirmek için, **Date (Tarih)** sütunundaki girişinize tıklayın.

Select month period

Jan 2018 To Jan 2019

Data entry per person

ENTER NAME HERE

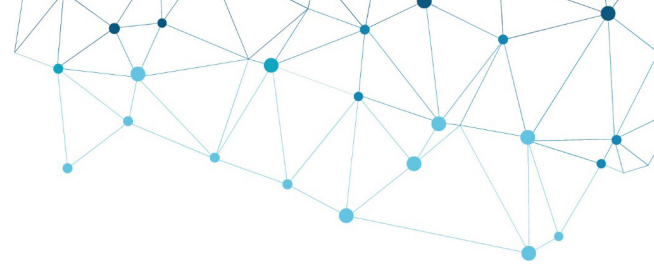
Stock Take Deliveries Usage

View Supply Chain Inventories

DATE	TYPE	LAST UPDATED	ENTERED BY	STATUS
Jan-2019	Usage	28/01/2019	Jane Doe	Validated

1 record

Girişinizi düzenlemek için, **Kurşun Kalem Simgesine** tıklayın.



## ENVANTER ÜRÜNÜ SORULARININ CEVAPLANMASI

Kimyasal ürün düzeyinde toplanan standart verilere ek olarak, envanterinizde bulunan bir veya daha fazla ürünle ilgili ek bilgi sunmanız istenebilir. CleanChain'in

Envanter Ürünü Soruları (IPQ) ile, istenen ek bilgileri kimyasal ürün düzeyinde sorunsuz bir şekilde sunabilirsiniz. Sorulara dair cevapların sadece bir kez girilmesi yeterlidir; ihtiyaç duyuldukları sürece sistemde kalırlar ve ihtiyaç duyulan herhangi bir anda güncellenebilirler. Aylık envanterinizi içe aktardıktan sonra, Envanter Ürünü Sorularınızı yanıtlamanız gerekir.


**ÖNEMLİ:** Bu soruları sadece bir kez ve her yeni ürün içe aktarıldığında yanıtlamanız gereklidir. Yanıtlar kaydedilir ve sadece bilgiler değiştiyse güncelleme yapmanız gerekir.

The screenshot displays the CleanChain application interface. On the left, a sidebar menu contains 'Products', 'Input Chemicals', 'Inventory', 'Active Products', and 'Actions & Improvements'. The 'Inventory' section is highlighted. Below the sidebar, a navigation bar shows 'Active Products', 'Products in Supply Chain', 'Inventory Product Questions', and 'Removed Products'. The main content area shows a 'Select Product' dropdown menu with '3M PROTECTIVE MATERIAL PM-938' selected. Below it, a 'Select Questionnaire' dropdown menu has 'Customer' selected. At the bottom, a 'RESPONSE' form is shown with a yellow warning icon and the text 'Yes, ZDHC MRSL V.1' and 'Yes'.

### ENVANTER ÜRÜNÜ SORULARINI CEVAPLAMAK İÇİN

1. Sol gezinme menüsünü kullanarak **Input Chemicals** (Kimyasal Gir) kısmına gidin ve **Active Products** (Etkin Ürünler) seçeneğine tıklayın.
2. Inventory Product Questions (Envanter Ürünü Soruları) Sekmesine tıklayın.
3. **Select Product** (Ürün Seç) – CleanChain'de içe aktarılan Tüm Ürünler bu açılır menüde görünecektir. Başlamak için bir ürün seçin.
4. **Select Questionnaire** (Anket Seç) – Bunlar, müşterilerin her ürün için tamamlamanızı istediği belirli soru gruplarıdır. Devam etmek için bir anket seçin.
5. Arama yapmak için **Büyüteç**  seçeneğine tıklayın.
6. Sorulmuş belirli soru grubunu göreceksiniz. Herhangi bir soru yanıtlanmadıysa, sorunun  yanında sarı bir ünlem işareti görünecektir.

Cevaplar önceden gönderilmişse, bunlar gösterilecektir.

7. **Save** (Kaydet)  seçeneğine tıklayın. Yanıtlarınızı kaydetmek için.
8. Envanterinizdeki tüm ürünler için 3. ila 6. adımları tekrarlayın.

**İpucu:** Ürünler arasında hızlıca dolaşmak ve soruları cevaplamak için sol ve sağ okları kullanın.