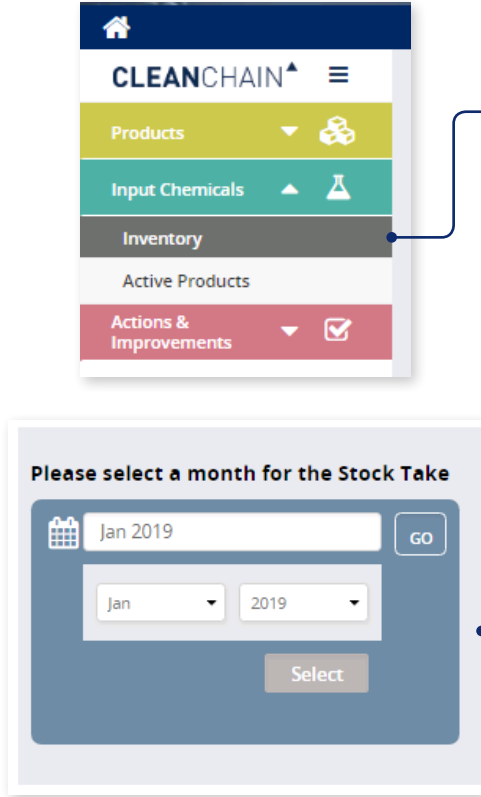


ENVANTERİN İÇE AKTARILMASI - EKSPAN ÜZERİNDE (MANÜEL)

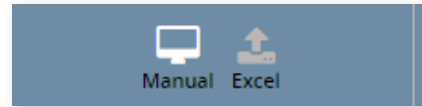
CleanChain'in dayanađı, Őirketinizin farklı standartlara uygunluđunu belirlemek için kullanılan kimyasal envanter verilerinizdir. CleanChain, çok sayıda veri sayfasını sıraya koymak için daha az zaman harcamanız ve iŐinizi geliŐtirmek amacıyla uygulanabilir kararlar vermek için verileri analiz etmeye daha fazla zaman ayırmanıza yardımcı olabilir. Bu kimyasal bilgilerinizi ilk defa girdikten sonra, envanterinizi zaman içinde yönetmenin ve

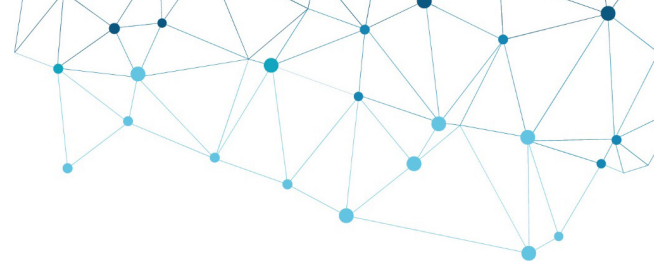
güncellemenin çok daha kolay olduđunu göreceksiniz. Envanterinizi en az ayda bir güncellemelisiniz. Örneđin, 2019 Ađustos envanterinizi 15 Eylül 2019 tarihine kadar girmek dođru bir uygulamadır.



CLEANCHAIN'E AKTARMA

1. Yan gezinme bölümünde **Input Chemicals** (Kimyasal Gir) kısmına gidin ve **Inventory** (Envanter) seçeneđine tıklayın.
2. Status (Durum) sütununun üstündeki yeŐil artı simgesi "+" düđmesine tıklayın. **+**
3. **Add Stock Take** (Stok Sayımı Ekle), **Add Delivery** (Teslimat Ekle) veya **Add Usage** (Kullanım Ekle) seçeneklerinden birini seçin.
4. Bir sonraki ekranda Stok Sayımı, Teslimat veya Kullanımınız için bir ay seçin. **Ayın üzerine tıklayın** ve ay ve yılı seçmek için **açılır menüyü kullanın**, ardından Go (BaŐla) seçeneđine tıklayın.
5. Daha sonra, ekranın üst kısmındaki **Manual** (Manüel) seçeneđine basın.





	Date (MM/DD/YYYY)	Product Name (as entered)	Manufacturer/Distributor (as entered)
1	01-Jan-2019	LANASET VIOLET B	Huntsman Textile Effects
2	01-Jan-2019	ERIONYL RED A-3BN-01	Huntsman Textile Effects
3	01-Jan-2019	UNIVADINE MC	Huntsman Textile Effects

Matched To

3M PROTECTIVE CHEMICAL PM-490 (3M Protective Materials) ✓

Matched To

Quantity

-- Please select 1 from the Possible Matches --

-- Please select 1 from the Possible Matches --

- 3M PROTECTIVE CHEMICAL PM-490 (Minnesota Mining and Manufac)
- 3M PROTECTIVE CHEMICAL PM-490 (3M Protective Materials)
- 3M PROTECTIVE CHEMICAL PM-490 (King Home Enterprises Co., L)
- 3M PROTECTIVE MATERIAL PM-3633 (3M Protective Materials)
- 3M PROTECTIVE MATERIAL PM-900 (King Home Enterprises Co., L)
- 3M PROTECTIVE MATERIAL PM-938 (Minnesota Mining and Manufac)
- 3M PROTECTIVE MATERIAL PM-938 (3M Protective Materials)

	Date (MM/DD/YYYY)	Product Name (as entered)	Manufacturer/Distributor (as entered)	Matched To	Quantity
1	15-Jan-2019	PM		-- Please select 1 from the Possible Matches -- <input type="button" value="Q Search"/>	
2				-- Please select 1 from the Possible Matches --	
3				3M PROTECTIVE CHEMICAL PM-490 (Minnesota Mining and Manufac)	
4				3M PROTECTIVE CHEMICAL PM-490 (3M Protective Materials)	
5				3M PROTECTIVE CHEMICAL PM-490 (King Home Enterprises Co., L)	
6				3M PROTECTIVE MATERIAL PM-3633 (3M Protective Materials)	
7				3M PROTECTIVE MATERIAL PM-900 (King Home Enterprises Co., L)	
8				3M PROTECTIVE MATERIAL PM-938 (Minnesota Mining and Manufac)	
				3M PROTECTIVE MATERIAL PM-938 (3M Protective Materials)	

Sadece ürün adına göre arama

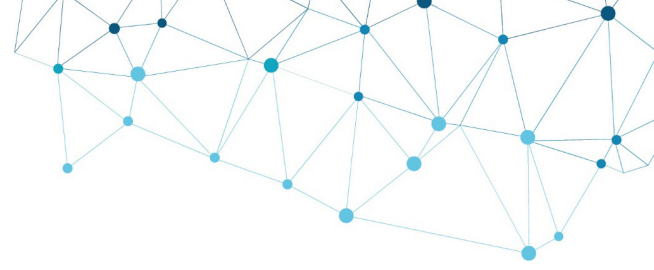
1. satırdan başlayarak kimyasal formülasyon bilgilerinizi girmeye başlayın.
 7. (İsteğe bağlı) Bir tarih girin.
 8. Bir ürün adı ve üretici bilgisi girin.
- Product Name** (Ürün Adı) – Formülasyonun adını girin ve Enter tuşuna basın.
- Product Manufacturer** (Ürün Üreticisi) – Formülasyonu üreten üreticinin adını girin.
9. Bilgiler bir kez girildikten sonra, CleanChain otomatik olarak bu ürünü ZDHC Gateway ve ADEC ürün veritabanlarıyla eşleştirmeye çalışacaktır. Enter tuşuna basıldıktan sonra, Match To (Eşleştirme) sütununda iki sonuçtan biri görünecektir.

Yeşil onay işareti ✓ – Bu, bir ürünü CleanChain'deki mevcut bir ürün kaydıyla başarıyla eşleştirdiğiniz anlamına gelir.

Search (Ara) – CleanChain girdiğiniz ürüne bağlı olarak potansiyel eşleşmeler bulmuştur. Potansiyel eşleşmeleri görmek ve **bir eşleşme** seçmek için **Search** (Ara) seçeneğine tıklayın.

Add New Product (Yeni Ürün Ekle) – Aramaya tıkladıktan sonra, CleanChain girilen ürün adı ve üreticiye dair potansiyel bir eşleşme bulamamıştır. **Add New Product** (Yeni Ürün Ekle) seçeneğine tıklayın ve **gerekli tüm bilgileri girin**.

İpucu: İlk önce Ürün Adını girin ve **Match To** (Eşleştirme) sütunundaki potansiyel eşleşmelerinizi kontrol edin. CleanChain, sadece ürün adına göre tüm potansiyel eşleşmeleri bulacaktır. Örnek: ürün adı olarak "Sarı Boya" girdiğiniz zaman, CleanChain "Sarı Boya" ifadesini içeren tüm potansiyel eşleşmeleri bulacaktır. Benzer şekilde sadece üreticiye göre arama yapıldığı zaman, CleanChain bu üreticinin tüm ürünlerini CleanChain'de bulacaktır.



Date (MM/DD/YYYY)	Product Name (as entered)	Manufacturer/Distributor (as entered)	Matched To
1	15Jan-2019	3M Protective Materials	-- Please select 1 from the Possible Matches -- <input type="text"/> Search
2			-- Please select 1 from the Possible Matches --
3			3M L-19295 (3M Protective Materials)
4			3M L-22080 (3M Protective Materials)
5			3M PROTECTIVE CHEMICAL PM-90 (3M Protective Materials)
6			3M PROTECTIVE MATERIAL FC-206 (3M Protective Materials)
7			3M PROTECTIVE MATERIAL PM-333 (3M Protective Materials)
			3M PROTECTIVE MATERIAL PM-33 (3M Protective Materials)

Sadece Üreticiye/Distribütöre göre arama

Date (MM/DD/YYYY)	Product Name (as entered)	Manufacturer/Distributor (as entered)	Matched To
1	15Jan-2019	PM-3888	3M Protective Materials
			PM-3888 (3M Protective Materials) ✓

Başarıyla eşleştirilmiş ürün

DATE	TYPE	LAST UPDATED	ENTERED BY	STATUS
Jan - 2019	Stock Take	24/01/2019	ADEC Admin	Validated
Dec - 2018	Stock Take	24/01/2019	ADEC Admin	Validated
Nov - 2018	Delivery	24/01/2019	ADEC Admin	Not Validated

İpucu: Envanterinizi Excel'de oluşturduysanız, sadece "ürün adı" ve "üretici" bilgilerini kopyalamayı (Ctrl + C) ve doğrudan CleanChain'deki forma yapıştırırmayı (Ctrl + V) deneyin. Bu, eşleştirme işlemi otomatik olarak başlatacaktır ve size oldukça fazla zaman kazandırabilir.

10. Ürün miktarını **Quantity** (Miktar) sütununa girin

11. **Unit** (Birim) sütununda, son sütuna girdiğiniz miktarın **ölçü birimini** açılır menüden seçin. Bu bir kütle birimi **olmalıdır**, örneğin kg veya lb.

12. Envanter gönderiminizi tamamlamak için gönderiminizi gözden geçirin. **Girdiğiniz her bir ürün, ürün adının yanındaki Match To (Eşleştirme) kısmında yeşil bir onay işaretine sahip olmalıdır.** İlerlemenizi kaydetmek veya envanterinizi tamamlamak için ekranın alt kısmındaki **Save** (Kaydet) seçeneğine tıklayın.

13. Başarılı bir envanter gönderimi, envanter sayfasında Validated (Doğrulandı) olarak görünecektir.